

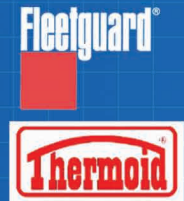


Filtros & Lubrificantes

Tecnologia
Catálogo de Filtros & Lubrificantes



Catálogo de Filtros & Lubrificantes
Tecnologia





Filtros & Lubrificantes

A EMPRESA

A **Bogo Filtros & Lubrificantes** é uma companhia distribuidora com mais de **20 anos** de mercado. A consolidação de sua operação foi conquistada por meio de parcerias firmadas com marcas reconhecidas internacionalmente, o que se traduz na qualidade dos produtos distribuídos. A **Bogo** tem surpreendido seus clientes com sua grande capacidade de manter em estoque a linha completa de todas as marcas distribuídas.

Os consultores de vendas da **Bogo** prestam atendimentos personalizados. Em função do conhecimento técnico que possuem, conseguem fazer recomendações que valorizam cada real investido pelo cliente. Essa equipe é composta de consultores com atuação externa – direto no ponto de venda do cliente – em conjunto com uma equipe de suporte técnico e atendimento via web, com operadores de televendas capacitadas para satisfazer todas as necessidades dos clientes.

Além disso, o sistema de logística desenvolvido pela **Bogo** permite que seus clientes jamais percam vendas por falta de produto – isso se tornou um reconhecido diferencial competitivo. Com a filosofia de capitalização da companhia, estoques robustos, e agressividade nas vendas, a Bogo alcançou uma posição de destaque entre as maiores distribuidoras do país.

MARCAS DISTRIBUÍDAS

A **REPSOL YPF** e a **Filtros FRAM** estão entre as principais marcas distribuídas pela **Bogo Filtros & Lubrificantes**. Atuar com marcas que são verdadeiros ícones de inovação, tecnologia de ponta, com qualidade consolidada, homologadas pelas maiores montadoras do mundo, e que são premiadas pela excelente performance alcançada por seus produtos – agrega à Bogo a credibilidade que só os players profissionais alcançam.

Transferir todos esses atributos de forma plena e satisfatória aos clientes é o compromisso da **Bogo Filtros & Lubrificantes**.



PRINCIPAIS SEGMENTOS ATENDIDOS

- **Concessionárias de:**
Carros, Caminhões, Motos, Maquinários Agrícolas, Máquinas de Asfalto e Motores Náuticos
- Postos de Combustível
- Cooperativas
- Indústrias em geral
- Grandes Frotas
- Usinas
- Auto-Peças
- Trocas de Óleo



Filtros & Lubrificantes

LINHA PESADA

FILTROS DE AR

CA 3289



Perkins (70023)

CA 4221



Scania
T-142 - 112/R - 142 - 112

CA 4221 A



Scania
T-112 - R-112 (MA-HE) T-142
142 (D-11/14)

CA 5572



Land Rover Defende 90/10
200DTI

CA 5585



Volvo (1665898) Globetroter

CAK 5722



Mitsubishi L200 diesel 4.4 ▶
Pajero após 94 MD6220563
Substitui CA 5901

FILTROS DE COMBUSTÍVEL

C 118602



Bosch - Feltro 1/2 Litro Duplo

P 4102



Fiat diesel - Scania - Cargo -
Volvo - Ônibus Ford - VW c/
motor MWM 6.10T Cummins

P 4886



Mitsubishi (MB 220900)
Pick up Pajero - diesel

P 5328



VW (1H0127401C)
Eurovan / Caravelle 98





Filtros & Lubrificantes



LINHA PESADA

SEPARADOR DE ÁGUA

PS 7171



Racor - R-60 / 10HD
M. Benz

PS 8239



New Holand - TM
120 / 140 / 150 / 165 TS

PS 9127



John Deere
1175 - 1450 - 7505

FILTROS LUBRIFICANTES

CH 191 APL



Caterpillar
(5S - 484 / 2Y8098)

CH S412



M. Benz 180D
(6161800009)
Substitui CH 2930

FILTROS ECOLÓGICOS

CH S957



MB 712C / 1418L / 1215C
1218L/LE / 1618M / 1622L

CH 9443 ECO



Peugeot 206 1.6 16V
2002 ▶

FILTROS LUBRIFICANTES BLINDADOS

PH 8789



Câmbio / Diferencial
Scania
Série 3 e 4

PH 4667A



Toyota - Corolla 1.8
16VVTi 2003 ▶

PH 3900



Cummins (3.908.616)
Série 4B

HPH 6349 A



Cummins (3.318.853 / 3.828.970)
Série C91 (Substitui LF 3000)





Filtros & Lubrificantes

LINHA LEVE

FILTRO DE AR

CA 3333 A



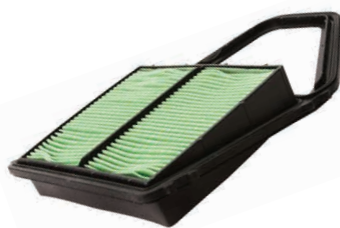
VW: Todos refrig. água (exceto Gol GTI) GM: Opala, Caravan 4 e 6 Cil. após 90, Chevette após 92; Ford Del Rey - Scala Versailles todos c/ motor VW AP800, Versailles com motor 2.0

CA 7774



Ford (F57Z - 9601A)
Ranger / Explorer V6 4.0L

CA 8911



Honda Civic 1.7L 2001

CA 9080



Peugeot 307 1.6/2.0
16V 2004

FILTRO DE COMBUSTÍVEL

G 3747



Volvo (3413903) Automóveis
Série 400 / Fiat Marea

G 5355



VWA, Ford: Santana, Quantum,
Versailles, Royale após 1992

G 10225 F



GM Corsa Sedan 1.8 flex 04;
Hatch 1.8 flex 04; Celta 1.0 flex
06; 1.4 flex 06; Meriva 1.8 16V
flex 04; 1.8 8V flex 04; Montana
1.8 flex 04; Prisma 1.4 Econoflex
10/06; Fiat Palio / Weekend /
Siena / Strada 1.0 Fire Flex 05;
1.3 Fire Flex 05; 1.4 Fire Flex 07;
1.8 Fire Flex 05; Fiat Idea 1.4
Flex 06; 1.8 Flex 06

G 5471



GM - Monza / Kadet
com inj. EFI

G 6570



Hyundai
(31910-21000)
(31910-21100)

**FILTRO SEPARADOR DE
ÁGUA/ÓLEO**

PS 8669



Kia / Asia
(NK7 1123570
OK 71E23570)
Besta / Topic
Todas originais com
Sensor e Dreno





Filtros & Lubrificantes

LINHA LEVE

FILTROS LUBRIFICANTES

FILTROS ECOLÓGICOS

CH 9973 ECO



Peugeot 206 1.4 8V
2003 ▶

CH 10502



Ford Fusion 2.3 - 2006 ▶

CH 8776 ECO



M. Benz Classe A
A160 / A190

PH 5548 A



VW Fox 1.0 / 1.6 / 04 ▶

PH 5949



Fiat Palio c/ Motor Fire
(46544820)

PH 6017 A



Motos Honda
(15410 - MM9 - 003)
Kawasaki
(16097 - 1061)

PH 5343



Mazda
S2Y014302A
G6Y014302
JEY014302
626,929, MPV

CH 5478



VW (02115561 A)
Passat / Variant VR6 2.8L





Filtros & Lubrificantes



AR / CABINE / AR-CONDICIONADO

CF 5863



GM Vectra
(Todos sem carvão ativado)

CF 9051



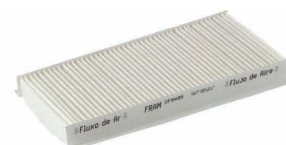
M. Benz Sprinter 310
1997 ▶

CF 9071



Peugeot 206
1999 ▶

CF 8931



Ford Focus
Todos / 2000 ▶



Filtros & Lubrificantes



LINHA MOTO

CH 601S



XL 250

CH 6000



Suzuki

CH 475S



Honda





REPSOL
YPF



02/3



Filtros & Lubrificantes

LINHA MOTO

REPSOL
100%
SINTÉTICOS

Óleo 100% sintético formulado especialmente para motores 2T de alto desempenho, como os utilizados em competições. Sua avançada formulação de complexo de ésteres proporciona excelente troca de calor e sua avançada aditivção reduz a formação de depósitos e cinzas no motor, melhorando o seu desempenho. Sua capacidade de formar uma película altamente adesiva protege os motores submetidos a altas cargas e rotações por longos períodos, mantém o motor limpo, reduzindo a formação de depósitos na câmara de combustão e no sistema de exaustão, impedindo o acúmulo de cinzas na vela.

SEMI-SINTÉTICO

REPSOL

4T SINTÉTICO

2T SINTÉTICO

CHAIN LUBE



2T RACING

MINERAL

REPSOL

2T STANDART

DOT-4

FLUIDO PARA
FREIO



4T 20W-50



4T RACING
10W-50

HORQUILLAS 15W-50

TRANSMISSION



Atende à norma **JASON MA**
indicada pelos principais
fabricantes de
motocicletas do mundo





Filtros & Lubrificantes

LINHA LEVE

ELAION 100% SINTÉTICO FULL PERFORMANCE



Óleo lubrificante totalmente sintético multiviscoso SAE 5w-40, de última geração, especialmente desenvolvido para veículos esportivos e de alto desempenho, com motores a gasolina, álcool, flex, GNV e diesel de alta exigência e tecnologia avançada, reduzindo o desgaste e a formação de borra. Sua avançada formulação atende ao máximo o nível de desempenho tanto para os motores ciclo Otto como em motores diesel rápidos, encontrados em pick-ups e vans nacionais e importadas.

Classificações:
API SM/CF ACEA A3/B4,
Volkswagen VW 502.00 e
505.00 e Mercedes-Benz
MB 229.1.

SEMI-SINTÉTICO

**PLUS
5W-40**



**FUEL ECONOMY
5W-30**



MINERAIS

**PERFORMANCE SL
20W-50**



**SUPER 20W-50
API / SG / CF**



**ULTRA
10W-40**



**MOTO 4T
20W-50**



ELAION SJ 15W-40

Um lubrificante mineral multiviscoso, SAE 15W-40, de última geração, com excelente nível de qualidade. Proporciona uma ótima condição perante as diversas exigências dos motores a gasolina, álcool e diesel.

Classificação:
API SJ, ACEA A2/B3,
VW 501.01 e
VW 505.00.





Filtros & Lubrificantes



LINHA PESADA

A NOVA SÉRIE DE PRODUTOS ESTÁ COMPOSTA POR:

NOVA SÉRIE EXTRAVIDA XV

100%
SINTÉTICO



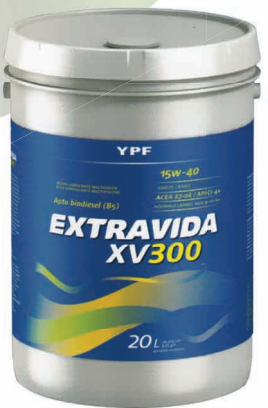
XV 500



XV 200



XV 100



XV 300

TURBO CF 40



HD SUPLEMENTO 1 - 10W



TAMBÉM NA
VERSÃO
205
LITROS



MULTITURBO 20W-50



HIPOIDAL 85W-140



Classificações: API CI-4/
SJ, ACEA E7, M. Benz MB
228.3, Allison C-4, Caterpillar
TO-2, Mack EO-M Plus, Volvo
VDS-3, MAN M-3275, Cummins
20072/76/77/78,
Renault RLD e Scania LDF.

GRAXA 62

AUTOMOTIVA, INDUSTRIAL

Graxa de sabão de lítio de múltiplas
aplicações, tais como: Mancais lisos ou
rolamentos, mancais antifricção, chassis,
ponta de eixo, cruzetas, niples, correntes,
engrenagens, buchas, etc.

**Classificação: NLGI2
POSSUI COR AZUL.**



ROLAMENTOS

HIDRO 19



HIDRO ATF



TRANSFORMADOR 64



FILTROS

COMBUSTÍVEL SEPARADOR DE ÁGUA



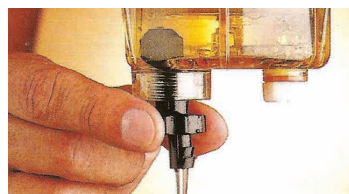
COMBUSTÍVEL



KIT FILTROS DE COMBUSTÍVEL



CHAVE PARA RETIRAR COPO



AR

LUBRIFICANTE

ARREFECIMENTO

HIDRÁULICO



E28HD174



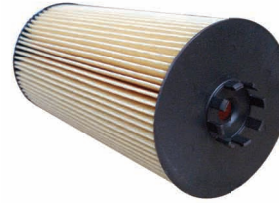
Câmbio Volvo Chinês com Reparo

E83KP0140



Combustível Ducato Eletrônica

E17SHD129



Lubrificante M. Benz Axor

ES00KPO2 D36



Combustível - M. Benz 1938 - Axor

E956LI01



Cabine Scania S.4

H114WK



Combustível M. Benz Classe A

H167WK



Combustível Sprinter DCI 712C

T 250W



Desumidificador Freio M. Benz - Volvo - Iveco

COMBUSTÍVEL



FFS424
Scania Eletrônico



FFS421
Scania Cargo



FFS488
VW Eletrônico Constellation



FS19791
Ford F-250

LUBRIFICANTES



LF3703
John Deere A3.59754

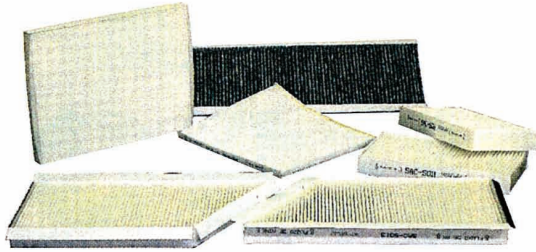


LF9000
Venturi International 9800



LF9001
Versão 9000 International 9800 Quadrado

FILTROS DE CABINE



FILTROS DE COMBUSTÍVEL



FILTROS DE ÓLEO



FILTROS DE AR



**FILTRO DE ÓLEO
W0E 700**



Lubrif. Citroen
Xsara / Peugeot

JFA 292



Toyota
Ar / Hilux

JFA 428



Honda
Ar / Civic 2000 ▶

FCI 1300



COMBUSTÍVEL
Audi A3 - Golf 1.6

JFA 283



Toyota
Ar / Corolla Novo

W0-160



PH - 5566
Peugeot

JFC 215



COMBUSTÍVEL
Toyota Hilux

PRODUTOS

LINHA JOHNSON



Grand Prix Tradicional
200g

Impermeabilizadora
200g



Pinturas Queimadas
200g



Protetor UV
250g



Pronto Brilho
200g

Linha GLADE SPORT



LINHA ORBI QUÍMICA



WHITE LUB SUPER



Descar
2000



Limpa Contato
Elétrico



Protetor de Pólo
de Bateria



Graxa Branca
Protetora



Motor Oil
SAE 15W40
Sufixo A - Tipo A



Motor Oil
SAE 20W50 SJ



Fluido Orgânico
p/ Radiador



Fluido Concentrado
para Radiador



Anticorrosivo
Diesel



Solução
Arrefecedora



Motor Oil
SAE 40 SF/CF



Oil Treatment
Prolonga Stop
Smoke



Aditivo Flex



Oil Treatment
Plus



Oil Treatment
Turbo



Limpa Cártter e
Motor Flushing

PRODUTOS

LINHA AGECOM



LINHA LEVE

- Vorax 2 Tempos
- Vorax 4 Tempos
- Vorax SF
- Vorax SJ 20W-50
- Vorax SJ 15W-50
- Vorax SJ 10W-40 Semi-sintético

LINHA COMERCIAIS E PESADOS

- Maxi Diesel CF
- Maxi Diesel CF 10W
- Maxi Turbo 15W-40
- Maxi Gear GL5
- Maxi Gear HTF-II
- Maxi Gear ATF

LINHA HIPERVISÃO



HIPERVISÃO
ANTINEBLINA®AUTOMOTIVO

LINHA FLUIDO DE FREIO



LINHA PETROBRÁS

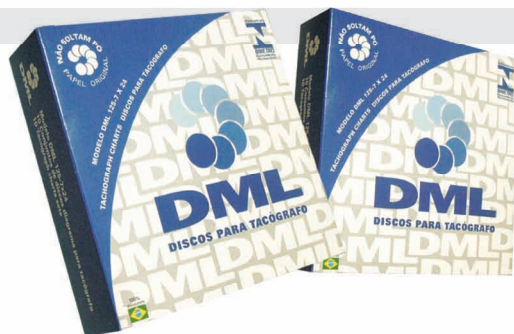


LINHA TAN CLICK



<p>TC 3100 Combustível • Valvulada</p>	<p>TC 6065 Combustível • Vedada</p>	<p>TC 6075 Combustível • Valvulada</p>	<p>TC 4020 Combustível • Vedada</p>	<p>TC 9005 Combustível • Vedada</p>
<p>D 1004 Combustível • Valvulada</p>	<p>TC 1008 Combustível • Ventilada</p>	<p>TC 1008 S Combustível • Vedada</p>		
<p>TC 3060 Reservatório • 1.3 bar</p>	<p>TC 5050 Combustível • 140Kpa</p>	<p>TC 3200 Gasolina • Vedada</p>	<p>TC 5200 Gasolina • Valvulada</p>	

LINHA TACÓGRAFO



- DML - 001** • Discos diagrama para tacógrafo 7D - 125Km
- DML - 002** • Discos diagrama para tacógrafo 24H - 125Km - 20X20
- DML - 003** • Discos diagrama para tacógrafo 24H - 125Km - 10X10
- DML - 004** • Discos diagrama para tacógrafo 24H - 140Km
- DML - 005** • Discos diagrama para tacógrafo 24H - 180Km
- DML - 006** • Discos diagrama para tacógrafo 7D - 180Km

LINHA THERMOID



LONAS E FREIOS

- | | |
|-----------|-----------|
| TH - 4516 | TH - 133 |
| TH - 204 | TH - 067 |
| TH - 187 | TH - 4518 |
| TH - 166 | TH - 4718 |



LINHA REBITES





Filtros & Lubrificantes

MARCAS ATENDIDAS EM FILTROS E LUBRIFICANTES

VEÍCULOS LEVES E CAMINHÕES



VOLVO



Mercedes-Benz



TRATORES, COLHEITADEIRAS, MÁQUINAS PESADAS E INDUSTRIAIS

